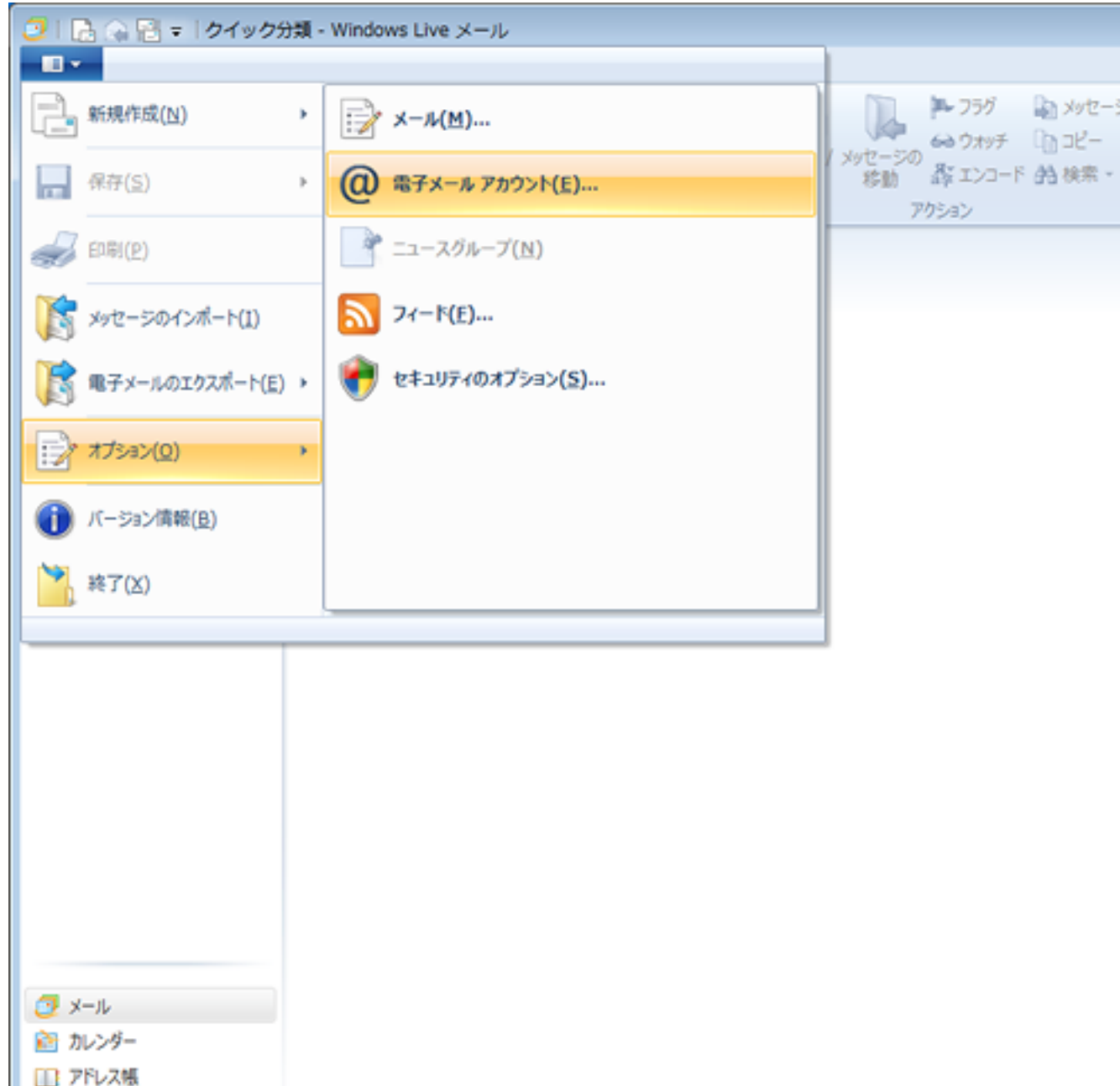
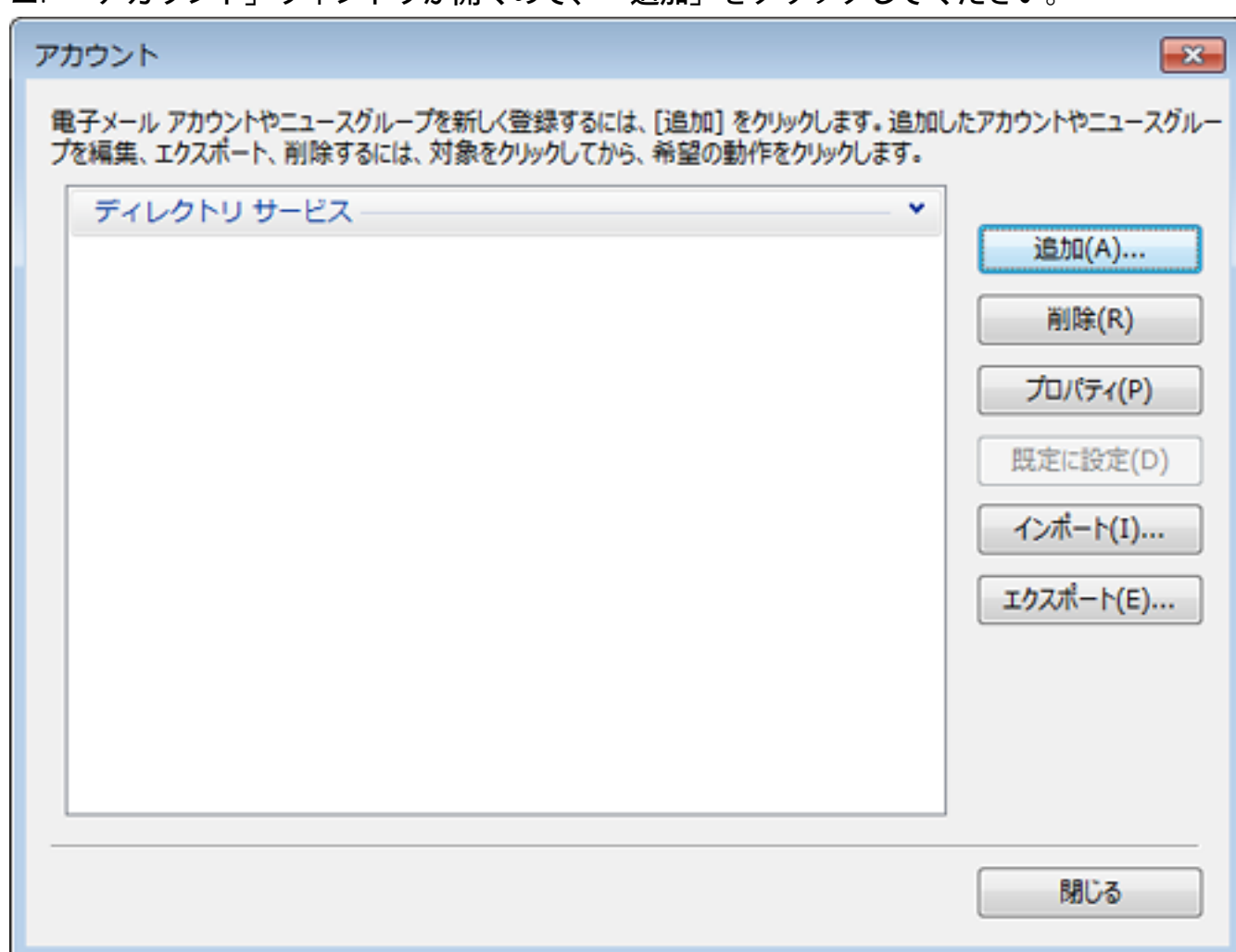


## メールソフトの設定【Windows Live メール編】

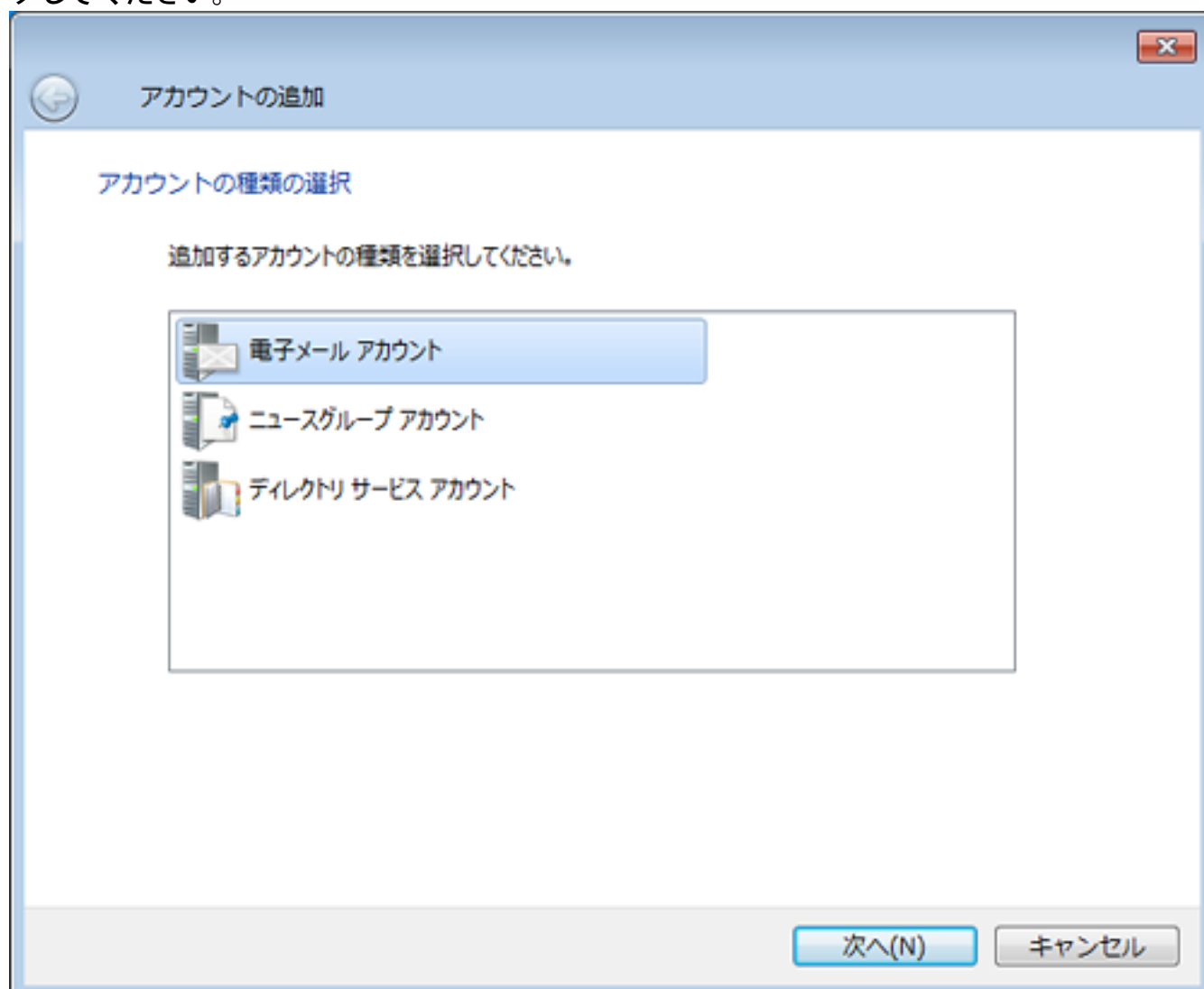
1. Windows Live メールを起動し、左上の青いボタンから「オプション」→「電子メールアカウント」を開いてください。



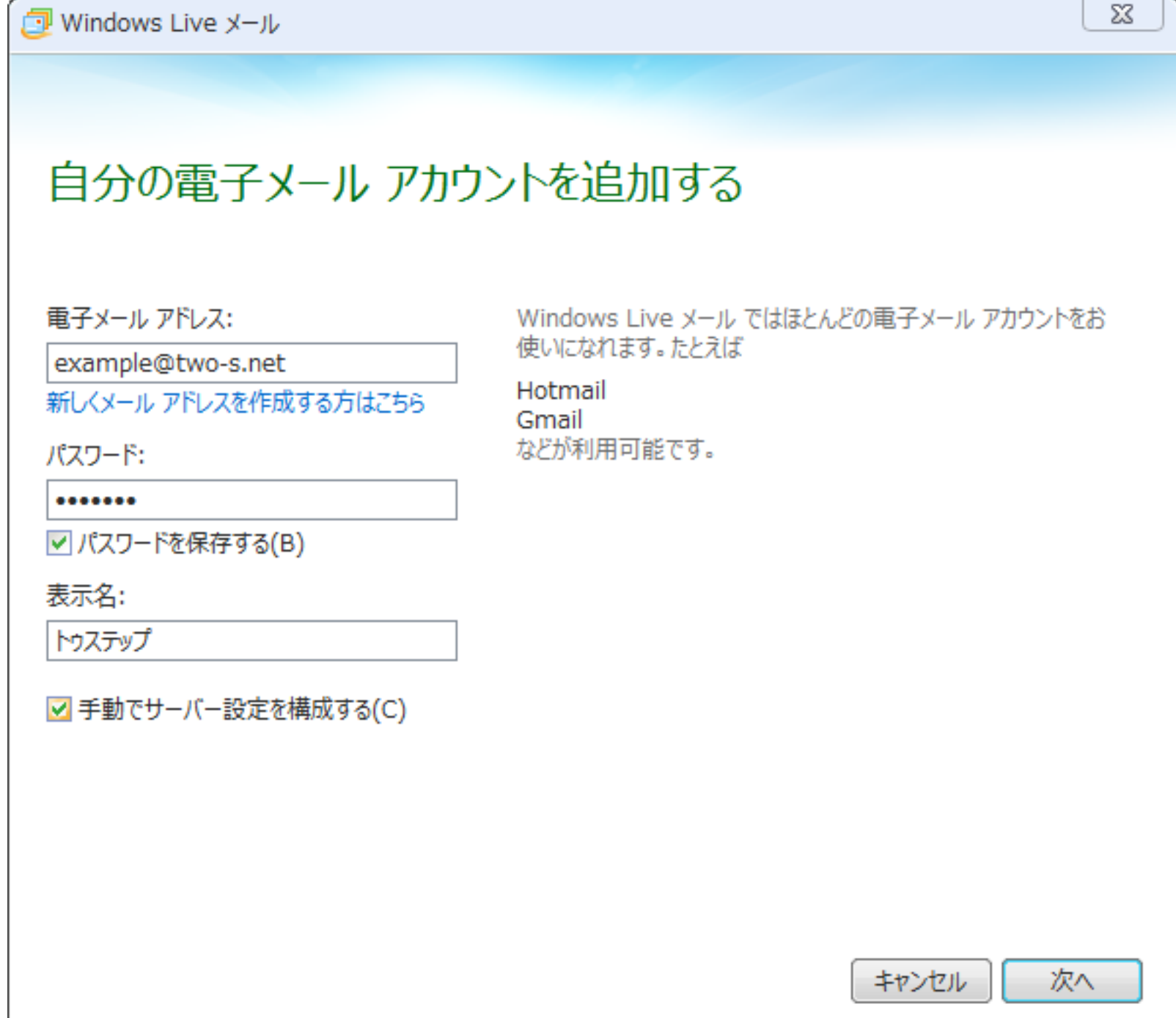
2. 「アカウント」ウィンドウが開くので、「追加」をクリックしてください。



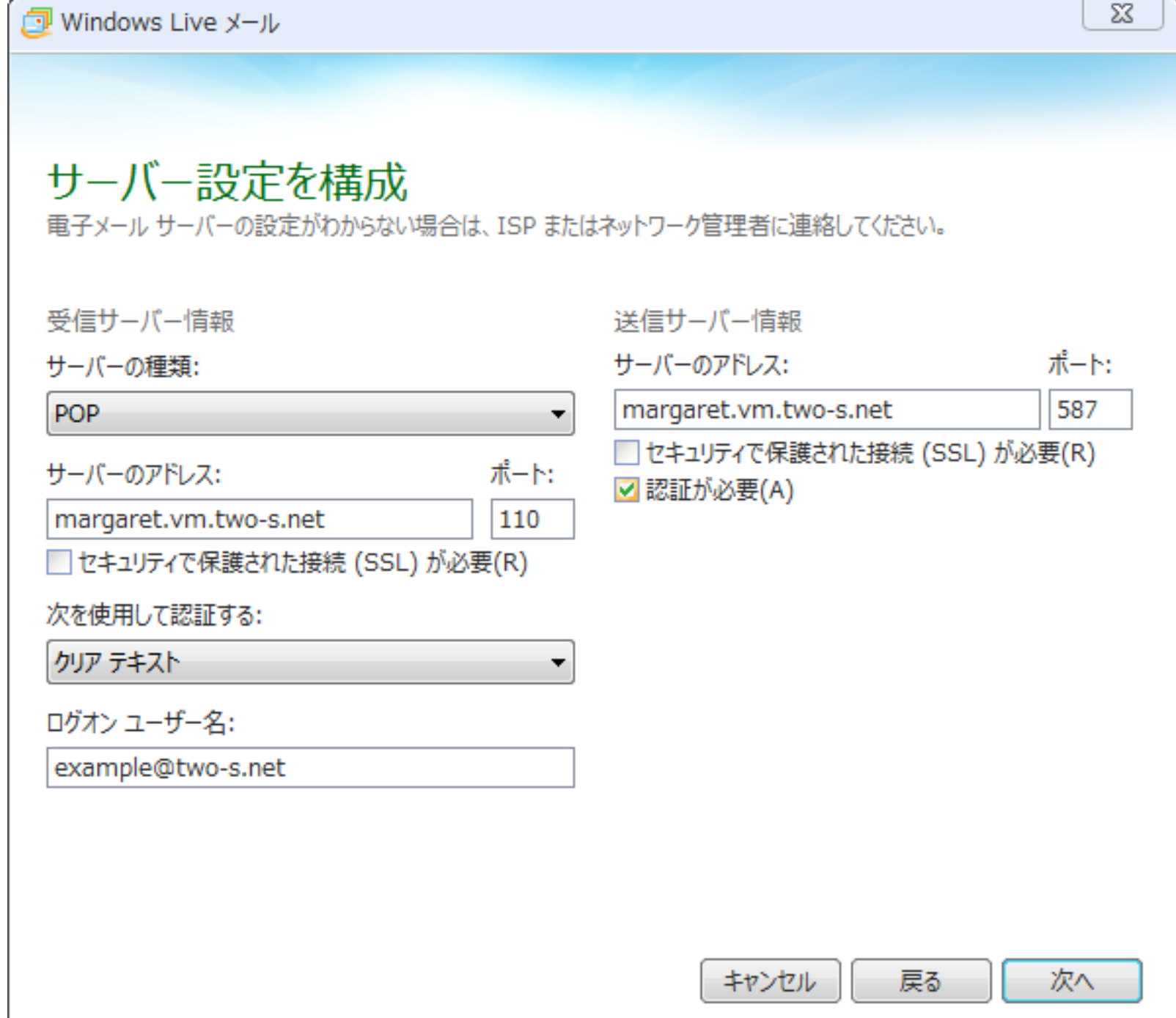
3. アカウントの追加ウィンドウが表示されますので、「電子メール アカウント」を選択し、「次へ」をクリックしてください。



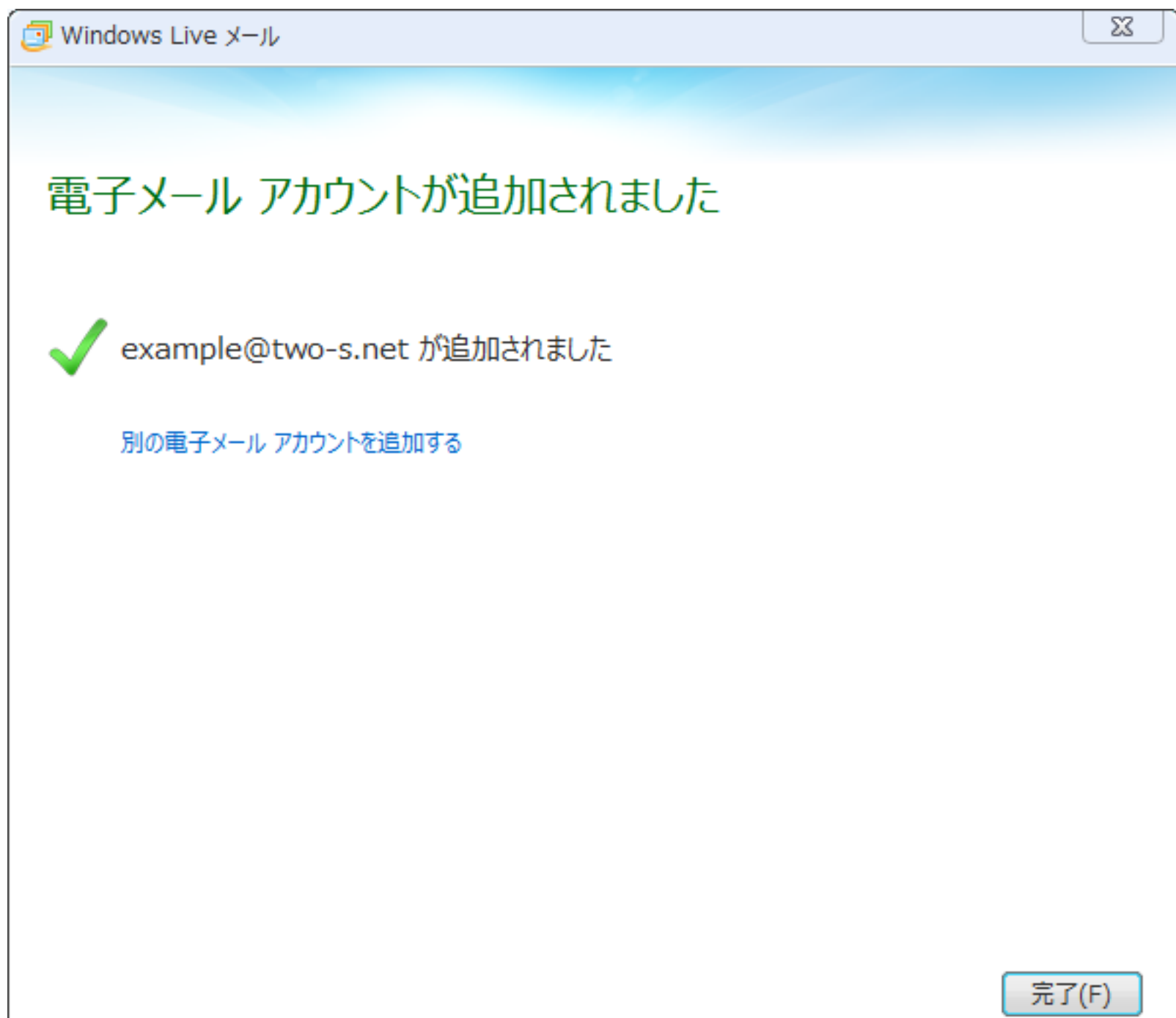
4. 電子メールアドレス、パスワード、表示名入力し、パスワードを保存する、手動でサーバー設定を構成するにチェックを入れ「次へ」をクリックしてください。



5. 「受信メールサーバー情報のサーバーアドレス」、「送信メールサーバー情報のサーバーアドレス」共に「margaret.v.m.two-s.net」と入力し送信メールサーバーのポートをポートを「587」に変更し「認証が必要」にチェックを入れてください。ログオンユーザー名にはメールアドレスを入力し「次へ」をクリックしてください



6. これで新しいアカウント設定を作成する準備ができましたので、「完了」をクリックしてください。



7. 以上で設定は完了です。一度メールの送受信を行い、エラーが出ないことを確認してください。